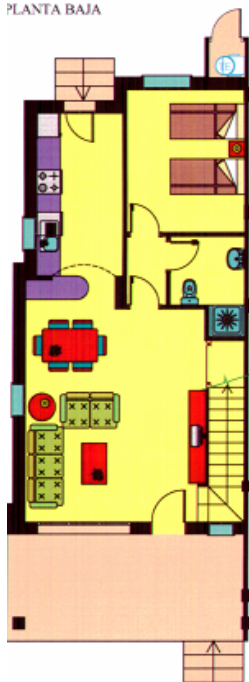


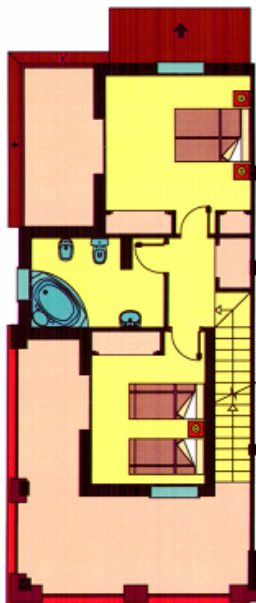
Duplex hoek Sandra, Urbanisatie Doña Pepa.



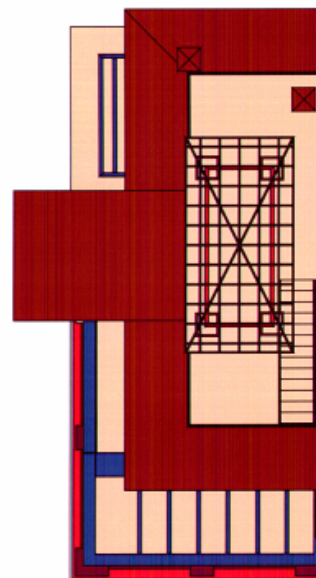
PLANTA BAJA



PLANTA PRIMERA



CUBIERTA



Modelo Sandra-Esquina
CTO. SANDRA BLOQUE - 2

Duplex Sandra,
Bebouwde oppervlakte: 135m²
Prijs: € 270.255,10 excl. IVA

De hoekwoning heeft 3 slaapkamers, 2 slaapkamers boven, een grote badkamer met hoekbad. Benden een ruime woonkamer met half open keuken, 1 slaapkamer met een douche en toilet. De woning heeft ook nog een mooi solarium, een dakterras. Een uitstekende bouwkwaliteit.

De urbanisatie ligt vlakbij de dorpen Benijofar, Rojales en ciudad Quesada. Hier vindt u ook allerlei soorten winkels, restaurants en cafés. In Benijofar zijn ook een aantal Nederlandse winkels gevestigd waaronder, een slager, bakker, snackbar en een modewinkel.

Het 25 km lange zandstrand is op 5 km van de urbanisatie, Het vliegveld op 30 minuten.